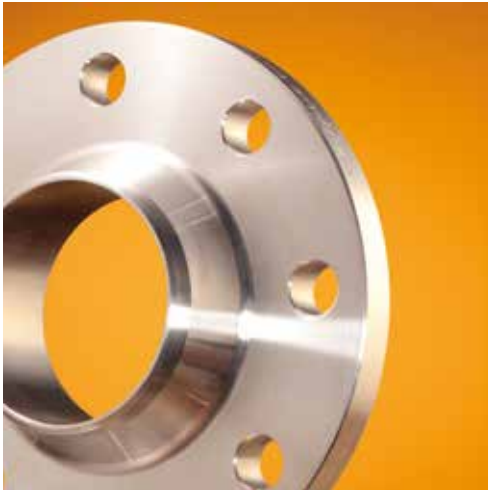




STAPPERT

INOX INTELLIGENCE.



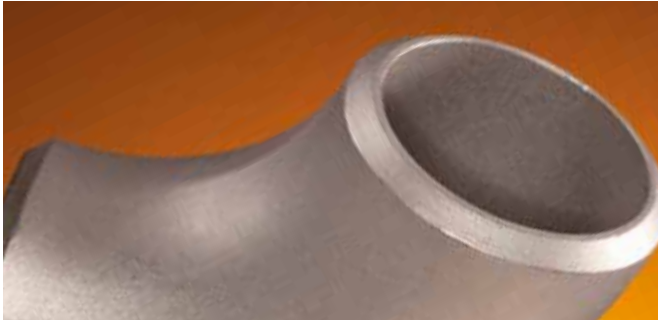
QUALITÄT AB LAGER

Übersicht der
lieferbaren Produkte



Stabstahl
Winkel
Sonderprofile
Bleche
Rohre
Rohrzubehör
Hohlstahl





*»Nutzen Sie unsere Stärke
und sprechen Sie mit
unseren Edelstahlexperten.«*

STAPPERT – DIE MARKE FÜR ROSTFREIE EDELSTÄHLE.

Mit einem Portfolio von rund 20.000 Produkten direkt ab Lager zählt STAPPERT zu den führenden Händlern für Langprodukte und Rohrzubehör aus rost-, säure- und hitzebeständigem Stahl. Wir haben den Edelstahl, der perfekt zu Ihren Anforderungen passt, und liefern ihn in einer für die Branche beispiellosen Bandbreite an Standard- und Sonderausführungen. Darüber hinaus dürfen Sie in jeder Hinsicht erstklassigen Service von uns erwarten.

Von Anfang bis Ende auf größtmöglichen Nutzen für Sie zugeschnitten. Außer auf die enorme Produktvielfalt und zuverlässige Lieferfähigkeit – für die der Name STAPPERT steht – können Sie sich bei uns auch auf die anhaltende Bereitschaft zu Fortschritt, Weiterentwicklung und Optimierung unserer Leistungen verlassen. Das verstehen wir unter INOX INTELLIGENCE.

Wir sehen uns bei STAPPERT als fachkundiger Ansprechpartner für die Belange unterschiedlicher Industriezweige. Vom Maschinenbau über die Energie- und Umwelttechnik bis hin zur Lebensmittelindustrie sind wir in allen Branchen zu Hause und haben unseren guten Ruf als Kompetenzträger über Jahrzehnte hinweg aufgebaut.

Wir legen nicht nur Wert auf ein breites und tiefes Sortiment an Edelstählen, sondern auch auf gute Erreichbarkeit und eine ortsunabhängige Betreuung. Wir sind dort präsent, wo Sie es sind. Weltweit ein starker Partner, der Ihnen perfekten Service durch die umfassende Abdeckung Ihres Bedarfs und kurze Lieferzeiten bietet.

LEITUNGSRÖHRE | NAHTLOS

| W.-Nr. | AISI/ UNS*) | nahtlos | Hydraulikrohre | Präzisionsrohre |
|------------------|----------------|-------------------------------|----------------------------|----------------------------|
| | | ○ | ○ | ○ |
| 1.4301 1.4307 | 304 304L | 4,00 × 1,00 - 406,40 × 9,53 | 6,00 × 1,00 - 42,00 × 2,00 | 6,00 × 1,00 - 42,00 × 3,00 |
| 1.4306 | 304 L | 12,00 × 1,00 - 323,85 × 12,70 | - | - |
| 1.4401 1.4404 | 316 316L | 6,00 × 1,00 - 406,40 × 9,53 | - | 6,00 × 1,00 - 38,00 × 2,00 |
| 1.4462 | S 31803 | 13,72 × 2,24 - 219,08 × 8,18 | - | - |
| 1.4501 | S 32760 | 21,34 × 2,77 - 168,33 × 7,11 | - | - |
| 1.4539 | 904 L | 10,30 × 2,00 - 219,08 × 12,70 | - | - |
| 1.4541 | 321 | 6,00 × 1,00 - 219,08 × 12,70 | 6,00 × 1,00 - 28,00 × 2,00 | 6,00 × 1,00 - 57,00 × 2,90 |
| 1.4571 | 316 Ti | 4,00 × 0,50 - 323,85 × 12,70 | 6,00 × 1,00 - 42,00 × 2,00 | 6,00 × 1,00 - 88,90 × 4,50 |
| 1.4841 | 314 | 6,00 × 1,00 - 168,30 × 4,50 | - | - |
| 1.4845 | 310 S | 13,72 × 2,24 - 219,08 × 12,70 | - | - |
| 1.4878 | 321 H | 6,00 × 1,00 - 219,08 × 12,70 | - | - |

LEITUNGSRÖHRE | GESCHWEISST

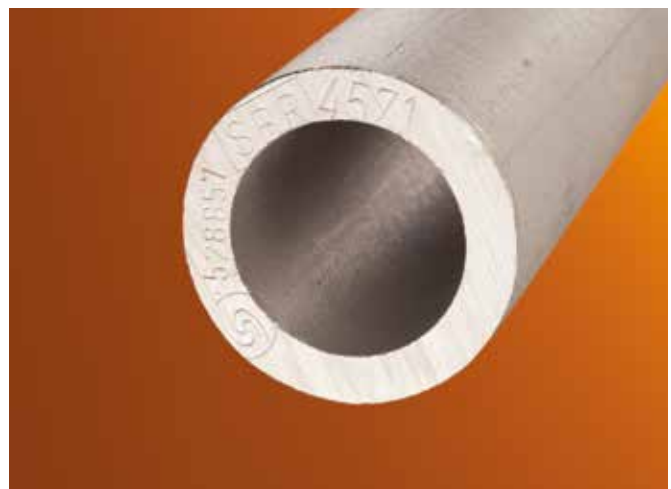
| W.-Nr. | AISI/ UNS*) | ungeglüht | geglüht | geglüht geschliffen | Getränkeleitungsrohre |
|------------------|----------------|------------------------------|-----------------------------|------------------------------|------------------------------|
| | | ○ | ○ | ○ | ○ |
| 1.4301 1.4307 | 304 304L | 5,00 × 0,75 - 812,80 × 4,00 | 6,00 × 1,00 - 609,60 × 9,53 | 21,30 × 2,00 - 114,30 × 2,00 | 18,00 × 1,00 - 204,00 × 2,00 |
| 1.4404 | 316 L | 6,00 × 1,00 - 812,80 × 4,00 | 6,00 × 1,00 - 609,60 × 9,53 | 21,30 × 2,00 - 114,30 × 2,00 | 18,00 × 1,00 - 154,00 × 2,00 |
| 1.4539 | 904 L | 76,10 × 3,00 - 355,60 × 4,00 | - | - | - |
| 1.4541 | 321 | 21,30 × 2,00 - 406,40 × 4,00 | 6,00 × 1,00 - 114,30 × 5,00 | - | - |
| 1.4571 | 316 Ti | 10,00 × 1,00 - 609,60 × 4,00 | 6,00 × 1,00 - 114,30 × 6,30 | - | - |

KONSTRUKTIONSRÖHRE

| W.-Nr. | AISI/ UNS*) | rund | rund geschliffen | rund industriepoliert | rund gebürstet | quadratisch | quadratisch geschliffen | quadratisch gebürstet | rechteckig | rechteckig geschliffen | rechteckig gebürstet |
|--------|----------------|---------------------------------|---------------------------------|---------------------------------|---------------------------------|------------------------------------|------------------------------------|------------------------------------|------------------------------------|-----------------------------------|------------------------------------|
| | | ○ | ○ | ○ | ○ | □ | □ | □ | □ | □ | □ |
| 1.4301 | 304 | 10,00 × 1,50 - 168,30 × 2,00 | 10,00 × 1,50 - 114,30 × 4,00 | 12,00 × 1,50 - 114,30 × 2,00 | 15,00 × 1,00 - 114,30 × 3,00 | 10 × 10 × 1,0 - 200 × 200 × 5,0 | 15 × 15 × 1,5 - 120 × 120 × 3,0 | 20 × 20 × 2,0 - 200 × 200 × 4,0 | 20 × 10 × 1,5 - 200 × 150 × 5,0 | 20 × 10 × 1,5 - 150 × 50 × 3,0 | 20 × 10 × 1,5 - 200 × 100 × 4,0 |
| 1.4404 | 316 L | - | 25,00 × 2,00 - 48,30 × 2,00 | - | - | 15 × 15 × 1,5 - 200 × 200 × 5,0 | - | 20 × 20 × 2,0 - 100 × 100 × 3,0 | 30 × 20 × 2,0 - 200 × 100 × 6,0 | - | 30 × 20 × 2,0 - 120 × 60 × 2,0 |
| 1.4571 | 316 Ti | - | 33,70 × 2,00 - 48,30 × 2,00 | - | - | 15 × 15 × 1,5 - 150 × 150 × 5,0 | - | - | 20 × 10 × 1,5 - 150 × 100 × 3,0 | - | - |

HOHLSTAHL

| W.-Nr. | AISI/ UNS*) | nahtlos |
|------------------|----------------|---------------------|
| | | ○ |
| 1.4301 1.4307 | 304 304L | 32 × 16 - 420 × 300 |
| 1.4306 | 304 L | 32 × 16 - 250 × 200 |
| 1.4401 1.4404 | 316 316 L | 32 × 16 - 420 × 300 |
| 1.4462 | S 31803 | 50 × 25 - 250 × 200 |
| 1.4541 | 321 | 32 × 20 - 250 × 200 |
| 1.4571 | 316 Ti | 32 × 16 - 250 × 200 |
| 1.4878 | 321 H | 32 × 20 - 250 × 200 |



STABSTAHL | KALTGEFORMT

| W.-Nr. | AISI/ UNS*) | DIN EN | DIN EN | DIN EN | geschliffen | DIN EN | DIN EN | DIN EN | gleich- schenklig | Keilstahl | Keilstahl |
|--------|----------------|----------|----------|----------|-------------|---------|---------|----------------------|------------------------------|--------------------|-----------|
| | | 10278 h9 | 10278 h8 | 10278 h6 | | 10278 | 10278 | 10278 | | | |
| 1.4021 | 420 | 4 - 100 | - | - | - | - | - | - | - | - | - |
| 1.4034 | 420 | 5 - 90 | - | - | - | - | - | - | - | - | - |
| 1.4057 | 431 | 5 - 100 | - | - | - | - | 11 - 41 | - | - | - | - |
| 1.4104 | 430 F | 3 - 100 | - | - | - | 6 - 60 | 5 - 60 | - | - | - | - |
| 1.4112 | 440 B | 5 - 80 | - | - | - | - | - | - | - | - | - |
| 1.4122 | | 5 - 100 | - | - | - | - | - | - | - | - | - |
| 1.4301 | 304 | 2 - 100 | 6 - 60 | 10 - 50 | 8 - 20 | 4 - 100 | 7 - 65 | 8 x 4 - 160 x 10 | 10 x 10 x 2 - 60 x 60 x 6 | - | - |
| 1.4307 | 304L | | | | | | | | | | |
| 1.4301 | 304 | 8 - 90 | - | - | - | - | 27 - 41 | - | - | - | - |
| Ugima | Ugima | | | | | | | | | | |
| 1.4305 | 303 | 2 - 100 | 10 - 30 | - | 8 - 20 | 5 - 100 | 5 - 60 | 20 x 5 - 120 x 20 | - | - | - |
| 1.4305 | 303 | 6 - 90 | - | - | - | - | - | - | - | - | - |
| Ugima | Ugima | | | | | | | | | | |
| 1.4401 | 316 | 3 - 100 | - | - | - | 10 - 60 | 7 - 60 | 15 x 3 - 100 x 20 | 10 x 3,5 - 50 x 25 | - | - |
| 1.4404 | 316L | | | | | | | | | | |
| 1.4404 | 316 L | 8 - 60 | - | - | - | - | - | - | - | - | - |
| Ugima | Ugima | | | | | | | | | | |
| 1.4418 | | 12 - 22 | - | - | - | - | - | - | - | - | - |
| 1.4435 | 316 L | - | - | - | - | - | 13 - 41 | - | - | - | - |
| 1.4435 | 316 L | 4 - 80 | - | - | - | - | - | - | - | - | - |
| Ugima | Ugima | | | | | | | | | | |
| 1.4460 | S 32900 | 16 - 80 | - | - | - | - | - | - | - | - | - |
| 1.4462 | S 31803 | 6 - 80 | - | - | - | - | - | - | - | - | - |
| 1.4539 | 904 L | | - | - | - | - | 19 - 36 | - | - | - | - |
| 1.4541 | 321 | 3 - 100 | - | - | - | - | 13 - 65 | - | - | - | - |
| 1.4542 | 630 | 10 - 40 | - | - | - | - | - | - | - | - | - |
| 1.4571 | 316 Ti | 2 - 100 | - | - | - | 4 - 100 | 6 - 70 | 10 x 3 - 120 x 10 | - | 5 x 3 - 45 x 25 | 3 - 6 |
| 1.4571 | 316 Ti | 8 - 60 | - | - | - | - | 22 - 55 | - | - | - | - |
| Ugima | Ugima | | | | | | | | | | |
| 1.4841 | 314 | 3 - 5 | - | - | - | - | 13 - 36 | - | - | - | - |
| 1.4923 | | 10 - 20 | - | - | - | - | - | - | - | - | - |

BLECHE

| W.-Nr. | AISI/ UNS*) | Kleinformat | Mittelformat | Großformat | Überformat |
|--------|----------------|--------------------|--------------------|--------------------|--------------------|
| | | (1.000 x 2.000 mm) | (1.250 x 2.500 mm) | (1.500 x 3.000 mm) | (2.000 x 6.000 mm) |
| 1.4016 | 430 | 0,8 - 2,0 Dicke | 0,6 - 2,0 Dicke | 0,8 - 2,0 Dicke | - |
| 1.4301 | 304 | 0,5 - 40,0 Dicke | 0,6 - 20,0 Dicke | 0,8 - 30,0 Dicke | 6,0 - 8,0 Dicke |
| 1.4307 | 304L | | | | |
| 1.4401 | 316 | 0,7 - 20,0 Dicke | 1,0 - 5,0 Dicke | 1,0 - 25,0 Dicke | - |
| 1.4404 | 316L | | | | |
| 1.4462 | S 31803 | 1,0 - 6,0 Dicke | - | 1,0 - 15,0 Dicke | - |
| 1.4539 | 904 L | 1,0 - 8,0 Dicke | - | 1,0 - 8,0 Dicke | - |
| 1.4541 | 321 | 0,5 - 15,0 Dicke | 2,0 - 6,0 Dicke | 2,0 - 8,0 Dicke | - |
| 1.4571 | 316 Ti | 1,0 - 5,0 Dicke | 1,5 - 4,0 Dicke | 1,0 - 4,0 Dicke | - |
| 1.4746 | | 2,0 - 20,0 Dicke | - | - | - |
| 1.4828 | 309 | 0,8 - 12,0 Dicke | 2,0 - 10,0 Dicke | 1,0 - 15,0 Dicke | - |
| 1.4841 | 314 | 1,0 - 12,0 Dicke | 1,5 - 10,0 Dicke | 2,0 - 10,0 Dicke | - |
| 1.4845 | 310 S | 1,0 - 10,0 Dicke | - | 2,0 - 10,0 Dicke | - |



FLANSCHVERBINDUNGEN

| W.-Nr. | 1.4301/1.4307 | 1.4401/1.4404 | 1.4462 |
|--|--|--|--|
| AISI/UNS*) | 304/304 L | 316/316 L | S 31803 |
| Vorschweißflansche nach EN | PN 06: DN 15/21,3 - DN 600/609,6 PN 10: DN 200/204 - DN 800/812,8 PN 16: DN 50/54 - DN 600/609,6 PN 25: DN 200/219,1 - DN 600/609,9 PN 40: DN 10/17,2 - DN 300/323,9 | PN 06: DN 15/21,3 - DN 600/609,6 PN 10: DN 200/204 - DN 800/812,8 PN 16: DN 50/54 - DN 600/609,6 PN 25: DN 200/219,1 - DN 600/609,9 PN 40: DN 10/17,2 - DN 300/323,9 | PN 16: DN 50/60,3 - DN 200/219,1 PN 40: DN 15/21,34 - DN 40/48,26 |
| Vorschweißflansche nach EN mit red. S-Maß | - | - | - |
| Vorschweißflansche nach DIN | PN16: DN 15/21,3 - DN 32/42,4 | - | - |
| Vorschweißflansche nach ASTM | 150#: 1/2" SCH105 - 24" SCH405 300#: 1/2" SCH405 - 16" SCH805 600#: 1/2" SCH805 - 10" SCH805 | 150#: 1/2" SCH105 - 24" SCH405 300#: 1/2" SCH405 - 16" SCH805 600#: 1/2" SCH805 - 10" SCH805 | - |
| Maschinenschweißflansche nach EN | - | - | - |
| Maschinenschweißflansche nach DIN | - | - | - |
| BSP Gewindeflansche nach EN | PN 16: DN 50/60,3 - DN 100/114,3 PN 40: DN 10/17,2 - DN 40/48,3 | PN 16: DN 50/60,3 - DN 100/114,3 PN 40: DN 10/17,2 - DN 40/48,3 | - |
| Gewindeflansche nach DIN | - | - | - |
| NPT Gewindeflansche nach ASTM | 150#: 1/2"/21,3 - 2"/60,5 300#: 1/2"/21,3 - 2"/60,5 | 150#: 1/2"/21,3 - 3"/88,9 300#: 1/2"/21,3 - 2"/60,5 | - |
| Glatte Flansche nach EN | PN 06: DN 15/21,3 - DN 600/609,6 PN 10: DN 200/204 - DN 800/812,8 PN 16: DN 50/50,8 - DN 400/406,4 PN 40: DN 10/17,2 - DN 40/48,3 | PN 06: DN 15/21,3 - DN 600/609,6 PN 10: DN 200/204 - DN 800/812,8 PN 16: DN 50/50,8 - DN 400/406,4 PN 40: DN 10/17,2 - DN 40/48,3 | - |
| Glatte Flansche nach DIN | - | - | - |
| Glatte Flansche nach DIN mit red. Blattdicke | PN 10: DN 50/60,3 - DN 1000/1016 | PN 10: DN 300/323,9 - DN 1000/1016 | - |
| Glatte Flansche nach EN mit red. Blattdicke | PN 10: DN 15/21,3 - DN 600/610 | - | - |
| Slip-on flanges nach ASTM | 150#: 1/2"/21,3 - 24"/609,6 300#: 1/2"/21,3 - 12"/323,9 | 150#: 1/2"/21,3 - 24"/609,6 300#: 1/2"/21,3 - 12"/323,9 | - |
| Lose Flansche nach EN | PN 10: DN 200/204 - DN 800/812,8 PN 16: DN 50/50,8 - DN 200/219,1 PN 40: DN 10/17,2 - DN 40/48,3 | PN 10: DN 200/204 - DN 800/812,8 PN 16: DN 50/50,8 - DN 200/219,1 PN 40: DN 10/17,2 - DN 200/219,1 | - |
| Lose Flansche nach DIN | - | - | - |
| Lose Flansche nach DIN mit red. Blattdicke | PN 10: DN 50/60,3 - DN 600/609,6 | PN 10: DN 300/323,9 - DN 600/609,6 | - |
| Lose Flansche nach EN mit red. Blattdicke | PN 10: DN 15/21,3 - DN 600/609,6 | - | - |
| Lap-joint flanges nach ASTM | 150#: 1/2"/21,3 - 24"/609,6 | 150#: 1/2"/21,3 - 24"/609,6 | - |
| Blindflansche nach EN | PN 06: DN 50 - DN 600 PN 10: DN 200 - DN 800 PN 16: DN 50 - DN 600 PN 40: DN 10 - DN 150 | PN 06: DN 50 - DN 600 PN 10: DN 200 - DN 800 PN 16: DN 50 - DN 600 PN 40: DN 10 - DN 150 | PN 16: DN 50 - DN 200 PN 40: DN 15 - DN 40 |
| Blindflansche nach DIN | - | - | PN 16: DN 15 - DN 40 |
| Blindflansche nach DIN mit red. Blattdicke | PN 10: DN 200 - DN 600 PN 16: DN 100 - DN 150 | PN 10: DN 300 - DN 600 | - |
| Blindflansche nach EN mit red. Blattdicke | PN 10: DN 15 - DN 500 | - | - |
| Blindflansche nach ASTM | 150#: 1/2"/21,3 - 24"/609,6 300#: 1/2"/21,3 - 16"/406,4 600#: 1/2"/21,3 - 8"/219,2 | 150#: 1/2"/21,3 - 24"/609,6 300#: 1/2"/21,3 - 16"/406,4 600#: 1/2"/21,3 - 8"/219,2 | - |
| Socket-weld flanges nach ASTM | - | 150#: 1/2"/21,3 - 4"/114,3 | - |
| Gepresste Losflansche | PN 10: DN 15 - DN 300 | PN 10: DN 15 - DN 300 | - |

FLANSCHVERBINDUNGEN

| W.-Nr. | 1.4539 | 1.4541 | 1.4571 | Aluminium |
|--|--|--|--|----------------------------------|
| AISI/UNS*) | 904 L | 321 | 316 Ti | |
| Vorschweißflansche nach EN | PN 16: DN 50/60,3 - DN 200/219,1 PN 40: DN 15/21,34 - DN 40/48,26 | PN 10: DN 200/219,1 - DN 400/406,4 PN 16: DN 50/60,3 - DN 400/406,4 PN 40: DN 15/21,3 - DN 80/88,9 | PN 10: DN 200/204 - DN 600/609,6 PN 16: DN 50/54 - DN 500/508,0 PN 40: DN 10/17,2 - DN 200/219,1 | - |
| Vorschweißflansche nach EN mit red. S-Maß | - | - | PN10: DN 200/219,1 - DN 250/273,0 | - |
| Vorschweißflansche nach DIN | - | PN16: DN 10/17,2 - DN 40/48,3 | PN16: DN 10/17,2 - DN 150/159,0 | - |
| Vorschweißflansche nach ASTM | - | - | - | - |
| Maschinenschweißflansche nach EN | - | - | PN16: DN 15/21,3 - DN 200/219,1 PN40: DN 15/21,3 - DN 150/168,3 | - |
| Maschinenschweißflansche nach DIN | - | - | PN16: DN 15/21,3 - DN 50/60,3 | - |
| BSP Gewindeflansche nach EN | - | - | PN 16: DN 50/60,3 - DN 80/88,9 PN 40: DN 10/17,2 - DN 40/48,3 | - |
| Gewindeflansche nach DIN | - | - | PN 10: DN 15/21,3 - DN 100/114,3 PN 16: DN 15/21,3 - DN 100/114,3 | - |
| NPT Gewindeflansche nach ASTM | - | - | - | - |
| Glatte Flansche nach EN | - | PN 10: DN 250/273 - DN 500/508 PN 16: DN 80/88,9 - DN 125/139,7 | PN 10: DN 200/206 - DN 500/508 PN 16: DN 50/54 - DN 300/323,9 PN 40: DN 15/21,3 - DN 40/48,3 | - |
| Glatte Flansche nach DIN | - | PN 10: DN 15/21,3 - DN 200/219,1 | PN 10: DN 15/21,3 - DN 200/219,1 | - |
| Glatte Flansche nach DIN mit red. Blattdicke | - | - | PN 10: DN 50/60,3 - DN 500/508 PN 16: DN 65/76,1 - DN 600/609,6 | - |
| Glatte Flansche nach EN mit red. Blattdicke | - | PN 10: DN 15/21,3 - DN 300/323,9 | PN 10: DN 15/21,3 - DN 600/608 | - |
| Slip-on flanges nach ASTM | - | - | - | - |
| Lose Flansche nach EN | - | PN 10: DN 200/219,1 - DN 500/508 PN 16: DN 50/60,3 - DN 150/168,3 PN 40: DN 15/21,3 - DN 40/48,3 | PN 10: DN 200/219,1 - DN 600/609,6 PN 16: DN 50/60,3 - DN 250/273 PN 40: DN 15/21,3 - DN 40/48,3 | - |
| Lose Flansche nach DIN | - | PN 10: DN 10/17,2 - DN 250/273 | PN 10: DN 10/17,2 - DN 250/273 | PN 10: DN 15/21,3 - DN 300/323,9 |
| Lose Flansche nach DIN mit red. Blattdicke | - | - | PN 10: DN 50/60,3 - DN 600/609,6 | - |
| Lose Flansche nach EN mit red. Blattdicke | - | PN 10: DN 15/21,3 - DN 300/323,9 | PN 10: DN 15/21,3 - DN 300/323,9 | - |
| Lap-joint flanges nach ASTM | - | - | - | - |
| Blindflansche nach EN | PN 16: DN 50 - DN 200 PN 40: DN 15 - DN 40 | PN 10: DN 200 - DN 300 PN 16: DN 50 - DN 400 PN 40: DN 15 - DN 50 | PN 10: DN 200 - DN 500 PN 16: DN 50 - DN 300 PN 40: DN 10 - DN 200 | - |
| Blindflansche nach DIN | PN 16: DN 15 - DN 40 | PN 16: DN 15 - DN 40 | PN 16: DN 10 - DN 40 | PN 10: DN 15 - DN 300 |
| Blindflansche nach DIN mit red. Blattdicke | - | - | PN 10: DN 200 - DN 600 PN 16: DN 100 - DN 150 | - |
| Blindflansche nach EN mit red. Blattdicke | - | PN 10: DN 25 - DN 300 | PN 10: DN 20 - DN 300 | - |
| Blindflansche nach ASTM | - | - | - | - |
| Socket-weld flanges nach ASTM | - | - | - | - |
| Gepresste Losflansche | - | - | - | - |

FORMSTÜCKE ZUM EINSCHWEISSEN

| W.-Nr. | 1.4301/1.4307 | 1.4401/1.4404 | 1.4432 | 1.4462 | 1.4539 | 1.4541 | 1.4571 |
|--|---|---|-----------------------------|---|---|--|--|
| AISI/UNS*) | 304/304 L | 316/316 L | 316 L | S 31803 | 904 L | 321 | 316 Ti |
| Rohrbogen 90° nahtlos nach EN | - | - | - | 21,34 x 2,11 - 219,10 x 8,18 | 21,34 x 2,11 - 219,10 x 8,18 | 12,0 x 1,5 - 168,3 x 4,5 | 12,0 x 1,5 - 168,3 x 4,5 |
| Rohrbogen 90° nahtlos nach ASTM | 21,34 x 2,11 - 323,85 x 12,7 | 21,34 x 2,11 - 323,85 x 12,7 | - | - | - | - | - |
| Rohrbogen 90° geschweißt nach EN | 12,0 x 1,5 - 812,8 x 4,0 | 12,0 x 1,5 - 812,8 x 4,0 | 26,9 x 2,0 - 608,0 x 4,0 | - | 76,1 x 2,9 - 323,9 x 4,0 | 17,2 x 1,6 - 406,4 x 3,0 | 17,2 x 1,6 - 609,6 x 4,0 |
| Rohrbogen 90° geschweißt nach ASTM | 21,34 x 2,11 - 609,6 x 9,53 | 21,34 x 2,11 - 609,6 x 9,53 | - | - | - | - | - |
| Rohrbogen 180° nahtlos nach ASTM | 21,34 x 2,11 - 114,3 x 3,05 | 21,34 x 2,11 - 114,3 x 3,05 | - | - | - | - | - |
| Rohrbogen 45° nahtlos nach ASTM | 21,34 x 2,11 - 219,08 x 8,18 | 21,34 x 2,11 - 219,08 x 8,18 | - | - | - | - | - |
| Rohrbogen 45° geschweißt nach ASTM | 168,28 x 3,4 - 406,4 x 9,53 | 168,28 x 3,4 - 406,4 x 9,53 | - | - | - | - | - |
| T-Stück nahtlos nach EN | - | - | - | 21,34 x 2,11 - 219,1 x 8,18 | 21,34 x 2,11 - 219,1 x 8,18 | 21,3 x 2,0 - 60,3 x 2,0 | 17,2 x 2,3 - 114,3 x 3,6 |
| T-Stück geschweißt nach EN | 21,3 x 2,0 - 219,1 x 3,0 | 13,5 x 1,6 - 219,1 x 3,0 | 21,3 x 2,0 - 156,0 x 3,0 | - | - | 21,3 x 2,0 - 219,1 x 3,0 | 21,3 x 2,0 - 323,9 x 3,0 |
| T-Stück geschweißt mit verkürztem Abzweig nach EN | 21,3 x 2,0 - 609,6 x 2,9 | 17,2 x 1,6 - 609,6 x 2,9 | - | - | - | - | - |
| T-Stück nahtlos nach ASTM | 21,34 x 2,11 - 323,85 x 12,7 | 21,34 x 2,11 - 323,85 x 12,7 | - | - | - | - | - |
| T-Stück geschweißt nach ASTM | 21,34 x 2,11 - 406,4 x 9,53 | 21,34 x 2,11 - 609,6 x 9,53 | - | - | - | - | - |
| T-Stück mit reduziertem Abzweig nahtlos nach EN | - | - | - | - | - | 33,7 x 2,6 / 21,3 x 2,0 - 60,3 x 2,9 / 21,3 x 2,0 | 33,7 x 2,6 / 21,3 x 2,0 - 168,3 x 4,5 / 88,8 x 3,2 |
| T-Stück mit reduziertem Abzweig nahtlos nach ASTM | 26,67 x 2,11 / 21,34 x 2,11 - 323,85 x 9,53 / 273,05 x 9,27 | 26,67 x 2,11 / 21,34 x 2,11 - 323,85 x 9,53 / 273,05 x 9,27 | - | - | - | - | - |
| T-Stück mit reduziertem Abzweig geschweißt nach EN | 21,3 x 2,0 / 17,2 x 2,0 - 219,1 x 3,0 / 168,3 x 3,0 | - | - | - | - | 48,3 x 2,0 / 21,3 x 1,6 - 60,3 x 2,0 / 48,3 x 2,0 | 26,9 x 2,0 / 21,3 x 2,0 - 168,3 x 2,6 / 114,3 x 2,6 |
| T-Stück mit reduziertem Abzweig geschweißt nach ASTM | - | 355,6 x 4,78 / 273,05 x 4,19 - 406,4 x 9,53 / 355,6 x 9,53 | - | - | - | - | - |
| Reduzierstück konzentrisch nahtlos nach EN | - | - | - | - | - | 26,9 x 1,6 / 21,3 x 1,6 - 114,3 x 2,6 / 76,1 x 2,3 | 21,3 x 2,0 / 17,2 x 1,8 - 219,1 x 6,3 / 137,9 x 4,0 |
| Reduzierstück exzentrisch | - | - | - | - | - | - | 88,9 x 3,2 / 76,1 x 2,9 - 114,3 x 3,6 / 76,1 x 2,9 |
| Reduzierstück konzentrisch geschweißt nach EN | 17,2 x 2,0 / 13,5 x 2,0 - 609,6 x 4,0 / 508,0 x 4,0 | 21,3 x 2,0 / 13,5 x 2,0 - 609,6 x 3,0 / 508,0 x 3,0 | - | - | - | 26,9 x 1,6 / 17,2 x 1,6 - 273,0 x 3,0 / 219,1 x 3,0 | 21,3 x 2,0 / 13,5 x 1,8 - 323,9 x 3,0 / 273,0 x 3,0 |
| Reduzierstück exzentrisch geschweißt nach EN | - | 21,3 x 2,0 / 17,2 x 2,0 - 323,9 x 3,0 / 273,0 x 3,0 | - | - | - | - | 33,7 x 2,0 / 21,3 x 2,0 - 219,1 x 2,9 / 168,3 x 2,9 |
| Reduzierstück konzentrisch nahtlos nach ASTM | 26,67 x 2,87 / 17,14 x 2,31 - 323,85 x 17,48 / 273,05 x 9,27 | 26,67 x 2,87 / 17,14 x 2,31 - 323,85 x 17,48 / 273,05 x 9,27 | - | 33,4 x 3,38/ 21,34 x 2,77 - 219,1 x 8,18/ 168,26 x 7,11- | 33,4 x 3,38/ 21,34 x 2,77 - 219,1 x 8,18/ 168,26 x 7,11- | - | - |
| Reduzierstück exzentrisch nahtlos nach ASTM | 26,67 x 2,11 / 21,33 x 2,11 - 323,85 x 10,31 / 168,3 x 7,11 | 26,67 x 2,11 / 21,33 x 2,11 - 323,85 x 9,53 / 273,05 x 9,27 | - | - | - | - | - |
| Reduzierstück konzentrisch geschweißt nach ASTM | 26,67 x 2,11 / 21,33 x 2,11 - 406,4 x 9,53 / 355,6 x 9,53 | 26,67 x 2,11 / 21,33 x 2,11 - 609,6 x 9,53 / 508,0 x 9,53 | - | - | - | - | - |
| Reduzierstück exzentrisch geschweißt nach ASTM | 219,08 x 3,76 / 114,3 x 3,05 - 323,85 x 9,53 / 273,05 x 9,27 | 219,08 x 3,76 / 114,3 x 3,05 - 323,85 x 9,53 / 273,05 x 9,27 | - | - | - | - | - |
| Rohrkappe nach EN | 17,2 x 2,0 - 812,8 x 4,0 | 17,2 x 2,0 - 609,6 x 4,0 | - | - | - | - | - |
| Rohrkappe nach DIN | - | - | - | - | - | - | 21,3 x 2,0 - 508,0 x 4,0 |
| Rohrkappe nach ASTM | 21,34 x 2,11 - 609,6 x 9,53 | 21,34 x 2,11 - 609,6 x 9,53 | - | - | - | - | - |
| Stub-end nach ASTM | 21,34 x 2,11 - 406,4 x 4,78 | 21,34 x 2,11 - 406,4 x 4,78 | - | - | - | - | - |
| Vorschweißbördel ähnlich DIN | 17,2 x 2,0 - 812,8 x 4,0 | 17,2 x 2,0 - 609,6 x 4,0 | - | - | 26,9 x 3,0 - 323,9 x 3,0 | 17,2 x 1,8 - 508,0 x 4,0 | 17,2 x 2,0 - 609,6 x 4,0 |

GEWINDEROHRTEILE

| W.-Nr. | 1.4301/1.4307/1.4308 | 1.4404/1.4408 | 1.4571 | |
|----------------------------|------------------------------------|------------------------------|------------------------------|-----------|
| AISI/UNS*) | 304/304 L | 316/316 L | 316 Ti | |
| Muffe | 1/8" - 4" | 1/8" - 4" | 1/8" - 4" | |
| Halbe Muffe | 1/4" - 2" | 1/8" - 4" | 1/4" - 2" | |
| ISO 7-1R (aus Rohr) | Anschweißnippel | 1/4" - 2" | 1/8" - 6" | 1/8" - 4" |
| | Rohrdoppelnippel | 1/4" - 2" | 1/8" - 6" | 1/4" - 2" |
| | Rohnippel | - | 1/8" - 2" | - |
| | Bogen 90° AG/AG | - | 1/8" - 2" | - |
| | Schlauchtülle AG | - | 1/8" - 4" | - |
| | Schlauchtülle Anschweißende | - | 3/8" - 4" | - |
| | T-Stück | 1/4" - 2" | 1/8" - 4" | - |
| | T-Stück reduziert IG/IG/IG | - | 3/8" x 1/8" - 2" x 1 1/2" | - |
| | Kreuz | - | 1/4" - 2" | - |
| | Y-Stück | - | 1/8" - 4" | - |
| | Winkel mit Rundstab IG/IG | 1/2" x 45° - 1/2" x 90° | - | - |
| | Winkel 45° IG/IG | 1/4" - 2" | 1/8" - 4" | - |
| | Winkel 90° IG/IG | 1/4" - 2" | 1/8" - 4" | - |
| Winkel reduziert 90° IG/IG | - | 3/8" x 1/4" - 2" x 1 1/2" | - | |
| Gewindebogen 45° IG/AG | 1/8" - 4" | 1/8" - 4" | - | |
| Gewindebogen 90° IG/AG | 1/4" - 2" | 1/8" - 2" | - | |
| EN-ISO 4144 | Muffe | 1/8" - 2" | 1/8" - 2" | - |
| | Muffe reduziert IG/IG | - | 1/4" x 1/8" - 4" x 3" | - |
| | Halbe Muffe | 1/8" - 2" | 1/8" - 2" | - |
| | Doppelnippel | - | - | 1/4" - 2" |
| | Anschweißnippel | - | - | 1/4" - 2" |
| | 6-kant Muffe | - | 1/4" - 1/2" | - |
| | 6-kant Nippel | 1/4" - 2" | 1/8" - 4" | - |
| | 6-kant Nippel reduziert AG/AG | 1/4" x 1/8" - 2" x 1 1/2" | 1/4" x 1/8" - 4" x 3" | - |
| | 6-kant Schlauchtülle IG | 1/8" - 2" | 1/4" - 2" | - |
| | Schlauchtülle AG | - | 1/8" - 4" | - |
| | 6-kant Stopfen konisch dichtend | 3/8" - 2" | 1/8" - 4" | - |
| | 6-kant Kappe | 1/4" - 2" | 1/8" - 4" | - |
| | 6-kant Stopfen | - | 1/8" - 3" | - |
| | 6-kant Mutter | - | 1/8" - 4" | - |

| W.-Nr. | 1.4301/1.4307/1.4308 | 1.4404/1.4408 | |
|--------------------------------------|---|------------------------------|------------------------------|
| AISI/UNS*) | 304/304 L | 316/316 L | |
| EN-ISO 4144 | 6-kant Reduzierstück AG/IG | 1/4" x 1/8" - 2" x 1 1/2" | 1/4" x 1/8" - 4" x 3" |
| | 6-kant Reduzierstück IG/AG | - | 1/4" x 1/8" - 2" x 1 1/2" |
| | Adapter AG NPT/ IG BSP | - | 1/8" - 2" |
| | Adapter AG BSP/ IG NPT | - | 1/8" - 2" |
| | Vierkantstopfen | - | 1/8" - 2" |
| | Rundkappe | - | 1/8" - 4" |
| | Verschraubung konisch IG/IG | 1/4" - 2" | 1/8" - 4" |
| | Verschraubung flach IG/IG | - | 1/8" - 4" |
| | Verschraubung konisch IG/AG | 1/4" - 2" | 1/8" - 3" |
| | Verschraubung flach IG/AG | - | 1/8" - 3" |
| | Verschraubung konisch AG/AG | - | 1/8" - 3" |
| | Verschraubung flach AG/AG | - | 1/2" - 2 1/2" |
| | Verschraubung konisch AS/AS | - | 1/8" - 4" |
| | Verschraubung flach AS/AS | - | 1/8" - 3" |
| | Verschraubung konisch AS/IG | - | 1/8" - 4" |
| | Verschraubung flach AS/IG | - | 3/8" - 3" |
| | Verschraubung konisch AS/AG | - | 1/8" - 3" |
| | Verschraubung flach AS/AG | - | 1/4" - 4" |
| | Verschraubung konisch Schlauch/AG | - | 1/4" - 1 1/2" |
| | Winkel Verschraubung konisch IG/IG | - | 1/8" - 2" |
| | Winkel Verschraubung flach IG/IG | - | 1/8" - 2" |
| | Winkel Verschraubung konisch IG/AG | - | 1/8" - 2" |
| | Winkel Verschraubung flach IG/AG | - | 1/8" - 2" |
| | Winkel Verschraubung flach IG/AS | - | 3/8" - 2" |
| | Schnellkupplung Mutterteil mit IG | - | 1/2" - 4" |
| | Schnellkupplung Vaterteil mit AG | - | 1/2" - 4" |
| | Schnellkupplung Vaterteil mit Schlauchtülle | - | 1/2" - 4" |
| | Schnellkupplung Vaterteil mit IG | - | 1/2" - 4" |
| | Schnellkupplung Mutterteil mit Schlauchtülle | - | 1/2" - 4" |
| Schnellkupplung Mutterteil mit AG | - | 1/2" - 4" | |
| Schnellkupplung Vaterteil Stopfen | - | 1/2" - 4" | |
| Schnellkupplung Mutterteil Kappe | - | 1/2" - 4" | |



HOCHDRUCKFITTINGS NPT UND ZUM EINSCHWEISSEN

| W.-Nr. | 1.4301/1.4307 | 1.4401/1.4404 |
|-----------------------------------|---------------------------|---------------------------|
| AISI/UNS*) | 304/304 L | 316/316 L |
| Muffe (NPT) | 1/8" - 2" | 1/8" - 2" |
| Halbe Muffe (NPT) | 1/8" - 2" | 1/8" - 2" |
| Muffe reduziert (NPT) | 1/2" x 1/4" - 2" x 1 1/2" | 3/8" x 1/4" - 2" x 1 1/2" |
| Winkel 90° IG/IG (NPT) | 1/4" - 2" | 1/8" - 2" |
| Winkel 90° IG/AG (NPT) | 1/4" - 3/8" | 1/4" - 1 1/2" |
| Winkel 45° IG/IG (NPT) | - | 1/8" - 2" |
| T-Stück (NPT) | 1/4" - 2" | 1/8" - 2" |
| Anschweißnippel (NPT) | 1/8" - 2" | 1/4" - 2" |
| Rohrdoppelnippel (NPT) | 1/4" - 2" | 1/8" - 2" |
| 6-kant Nippel (NPT) | 1/4" - 2" | 1/8" - 2" |
| 6-kant Reduziernippel (NPT) | 1/2" x 1/4" - 2" x 1 1/4" | 1/4" x 1/8" - 2" x 1 1/2" |
| 6-kant Stopfen (NPT) | 1/8" - 2" | 1/8" - 2" |
| 6-kant Reduzierstück IG/AG (NPT) | 3/8" x 1/4" - 2" x 1 1/2" | 3/8" x 1/8" - 2" x 1 1/2" |
| 6-kant Kappe (NPT) | 1/4" - 2" | 1/4" - 2" |
| Rundkappe (NPT) | 1/4" - 2" | 1/8" - 2" |
| Verschraubung (NPT) | 1/4" - 2" | 1/8" - 2" |
| Verschraubung konisch IG/AG (NPT) | - | 1/4" - 2" |
| Muffe (SW) | 3/8" - 2" | 1/4" - 2" |
| Halbe Muffe (SW) | 3/8" - 2" | 1/2" - 1 1/2" |
| Muffe reduziert (SW) | 1/2" x 3/8" - 2" x 1 1/2" | 3/8" x 1/4" - 2" x 1 1/2" |
| Winkel 90° (SW) | 1/4" - 2" | 1/4" - 2" |
| Winkel 45° (SW) | 1/4" - 2" | 1/4" - 2" |
| T-Stück (SW) | 1/4" - 2" | 1/4" - 2" |
| Rundkappe (SW) | 1/4" - 1 1/2" | 1/4" - 1 1/2" |
| Verschraubung (SW) | 1/4" - 2" | 1/4" - 2" |



GETRÄNKEROHRFITTINGS

| W.-Nr. | 1.4307 | 1.4404 |
|---------------------------------------|--|--|
| AISI/UNS*) | 304 L | 316 L |
| Winkel geschweißt | 18,0 x 1,5 - 104,0 x 2,0 | 18,0 x 1,5 - 104,0 x 2,0 |
| T-Stück geschweißt | 25,4 x 1,25 - 104,0 x 2,0 | 18,0 x 1,5 - 104,0 x 2,0 |
| Reduzierung konzentrisch | 22,0 x 18,0 x 1,5 - 104,0 x 85,0 x 2,0 | 22,0 x 18,0 x 1,5 - 104,0 x 85,0 x 2,0 |
| Gewindestutzen | DN 10 - 150 | DN 10 - 150 |
| Kegelstutzen | DN 15 - 125 | DN 15 - 150 |
| Mutter | DN 10 - 150 | DN 10 - 125 |
| Dichtung* | - | - |
| Blindmutter | DN 15 - 100 | DN 15 - 100 |
| Blindmutter komplett mit Dichtscheibe | DN 20 - 100 | - |
| Dichtscheibe* | - | - |
| Gewindestutzen (INCH) | 1" - 4" | 1" - 4" |
| Kegelstutzen (INCH) | 1" - 4" | 1 1/2" - 4" |
| Gewindestutzen (ISO) | DN 10 - 100 | DN 15 - 100 |
| Kegelstutzen (ISO) | DN 15 - 125 | DN 15 - 100 |
| Absperrklappen | DN 20 - 100 | - |

* Dichtungen und Dichtscheiben in Kunststoffausführung ab Lager verfügbar. Bitte fragen Sie Ihr Verkaufsteam!



NOXPRESS

| W.-Nr. | 1.4401/1.4404 |
|---------------------------------------|---------------------------|
| AISI/UNS*) | 316/316 L |
| Rohre | 15,0 x 1,0 - 108,0 x 2,0 |
| T-Stück | 15 - 108 |
| T-Stück reduziert | 22 x 15 - 108 x 76,1 |
| T-Stück Pressfitting Abgang BSP IG | 15 x 1/2" - 108 x 3/4" |
| Winkel 45° IG/IG | 15 - 108 |
| Winkel 45° AG/IG | 15 - 88,9 |
| Winkel 90° IG/IG | 15 - 108 |
| Winkel 90° AG/IG | 15 - 88,9 |
| Winkel 90° Pressfitting mit IG | 15 - 28 |
| Winkel 90° Pressfitting mit AG | 15 - 54 |
| Muffe | 15 - 108 |
| Einschiebkupplung | 15 - 76,1 |
| Armaturenanschluss | 15 - 42 |
| Pressfitting Übergangverschraubung AG | 15 - 54 |
| Pressfitting Übergangverschraubung IG | 15 - 54 |
| Endkappe | 15 - 54 |
| Deckenanschlusswinkel 90° IG/IG | 15 x 1/2" - 22 x 3/4" |
| Übergangverschraubung IG | 15 x 1/2" - 54 x 2" |
| Übergangverschraubung AG | 15 x 1/2" - 76,1 x 2 1/2" |
| Reduzierung | 18 x 15 - 108 x 76,1 |
| Adapterflansch PN16 | 15 - 108 |
| Dichtung grün für Pressfitting | 15 - 88,9 |

SCHNEIDRINGVERSCHRAUBUNG

| W.-Nr. | 1.4571 |
|-------------------------------------|--------|
| AISI/UNS*) | 316 Ti |
| Gerade Verschraubung | 6 - 42 |
| Schottverschraubung | 6 - 30 |
| Gerade Pressverbindung einseitig IG | 6 - 42 |
| Gerade Reduzierschraubung | 8 - 35 |
| Gerade Pressverbindung einseitig AG | 6 - 42 |
| Winkel-Verschraubung | 6 - 42 |
| T-Verschraubung | 6 - 42 |
| Winkel Einschraubverschraubung | 6 - 25 |
| Verschlussstopfen | 6 - 42 |
| Schneidring | 6 - 30 |
| Verstärkungsring | 4 - 25 |
| Mutter | 6 - 22 |

VENTILE

| W.-Nr. | CF8M/304/316 |
|--|--------------|
| AISI/UNS*) | |
| 6-kant Mini-Kugelhahn, 1-teilig, reduzierter Durchgang, Gewindeanschluss | 1/4" - 2" |
| Kugelhahn, 2-teilig I/I, voller Durchgang, Gewindeanschluss | 1/4" - 4" |
| Kugelhahn, 2-teilig I/I, voller Durchgang, Gewindeanschluss, 2000 PSI | 1/4" - 2" |
| Kugelhahn, 3-Wege, I/I/I, L-Port, reduzierter Durchgang | 1/4" - 2" |
| Kugelhahn, 2-teilig, voller Durchgang | 1/4" - 2" |
| Kugelhahn, 3-teilig, voller Durchgang | 1/4" - 4" |
| Flansch-Kugelhahn 2-teilig, voller Durchgang, EN 1092-1, | 1/2" - 4" |
| Absperrschieber I/I ISO 228-1G | DN 15 - 50 |
| Rückschlagventil IG/IG, Geradsitz | 1/4" - 3" |
| Schmutzfänger I/I, ISO 228-1G | 1/4" - 2" |
| Absperrventil, Schrägsitz I/I, ISO 228-1G | 1/2" - 2" |
| Rückschlagventil IG/IG, Schrägsitz | 1/4" - 4" |
| Nadelventil | 1/4" - 1" |

UNTERLEGSCHLEIBEN

| W.-Nr. | 1.4301 | 1.4401 |
|--|--------------|--------------|
| AISI/UNS*) | 304 | 316 |
| Rohrschelle | 20,0 - 323,9 | 12,0 - 323,9 |
| Unterlegscheibe | - | 12,0 - 323,9 |
| Rohrschelle TYP R-171 gepresst | - | 60,3 - 323,9 |
| Rohrschelle TYP R-171 gepresst geschliffen | - | 21,3 - 355,6 |
| Rohrschelle DIN 3567 - schwer | - | 21,3 - 219,1 |



STAPPERT FLEISCHMANN GMBH

Zentrale

Gewerbepark B17/1/Objekt 1
2524 Teesdorf
T +43 2253 90313-0
F +43 2253 90313-600
fleischmann@stappert.biz

Haid

Traunuferstraße 257
4053 Haid
T +43 7229 78475-0
F +43 7229 78475-600
fleischmann@stappert.biz

fleischmann.stappert.biz

STAPPERT INTERNATIONAL

STAPPERT Česká republika spol. s r.o.

Otmarov 57
66457 Měnín
TSCHECHISCHE REPUBLIK
T +420 544 423 911
F +420 547 230 363
ceskarepublika@stappert.biz
ceskarepublika.stappert.biz

STAPPERT France S.A.S.

Rue Jacques Henry
02200 Soissons
FRANKREICH
T +33 3 23 73 50 00
F +33 3 23 73 50 10
france@stappert.biz
france.stappert.biz

STAPPERT Noxon BV

Gerstdijk 4
5704 RG Helmond
NIEDERLANDE
T +31 492 582111
F +31 492 538970
noxon@stappert.biz
noxon.stappert.biz

STAPPERT Sverige AB

Box 82
34321 Älmhult

Besucheradresse:
Gamla Slätthultsvägen 8
34334 Älmhult
SCHWEDEN
T +46 476 48550
sverige@stappert.biz
sverige.stappert.biz

STAPPERT Deutschland GmbH

Willstätterstraße 13
40549 Düsseldorf
DEUTSCHLAND
T +49 211 5279-0
F +49 211 5279-177
deutschland@stappert.biz
deutschland.stappert.biz

STAPPERT Intramet SA

Rue du Parc Industriel, 5
4480 Engis
BELGIEN
T +32 4 275 82 11
F +32 4 275 82 90
intramet@stappert.biz
intramet.stappert.biz

STAPPERT Polska Sp. z o.o.

ul. A. Gaudiego 18
44-109 Gliwice
POLEN
T +48 32 3447300
F +48 32 3447375
polska@stappert.biz
polska.stappert.biz

STAPPERT UK Ltd.

Unit 7 | Severnbridge Industrial
Estate
Caldicot NP26 5PW
GROSSBRITANIEN
T +44 121 740 0175
F +44 121 326 3109
uk@stappert.biz
uk.stappert.biz

STAPPERT Fleischmann GmbH

Gewerbepark B17/1/Objekt 1
2524 Teesdorf
ÖSTERREICH
T +43 2253 90313-0
F +43 2253 90313-600
fleischmann@stappert.biz
fleischmann.stappert.biz

STAPPERT Magyarország Kft.

Rétifarkas utca 1.
1172 Budapest
UNGARN
T +36 1 4342424
F +36 1 4342442
magyarorszag@stappert.biz
magyarorszag.stappert.biz

STAPPERT Slovensko a.s.

Šimonovská 37
97271 Nováky
SLOWAKEI
T +421 46 51834-20
F +421 46 51834-30
slovensko@stappert.biz
slovensko.stappert.biz



STAPPERT